

DOSTĘPNOŚĆ DLA OSÓB ZE SZCZEGÓLNYMI POTRZEBAMI

– materiały informacyjno-edukacyjne, cz.13

Model dostępnej szkoły

Dostępna szkoła to miejsce, w którym każde dziecko może w pełni rozwinąć swój potencjał. To szkoła, w której każdy uczeń, każdy nauczyciel oraz rodzic może uczestniczyć w życiu szkoły, bez względu na ograniczenia wynikające z posiadanej niepełnosprawności czy specjalnych potrzeb.

W programie Dostępność Plus realizowany jest projekt „Przestrzeń dostępnej szkoły”. Głównym celem projektu jest opracowanie *Modelu Dostępnej Szkoły (MDS)*, a następnie jego przetestowanie w ok. 200 szkołach. Większość z tych placówek obecnie realizuje te działania, a zakończą się one jesienią 2023 r. Zaawansowane prace prowadzone są m.in. w Zespole



Placówek Oświatowych w Borkach, Szkole Podstawowej nr 6 w Białej Podlaskiej, Zespole Szkół Specjalnych w Białej Podlaskiej, Szkołach Podstawowych nr 2 i 3 w Świdwinie, Szkole Podstawowej nr 11 w Koninie, dwóch szkołach podstawowych w Radomiu oraz Szkole Podstawowej nr 158 w Krakowie.

Model Dostępnej Szkoły

Podstawowym założeniem *Modelu Dostępnej Szkoły* jest stawianie w centrum uwagi ucznia, jego potencjału, indywidualnych potrzeb i prawa włączenia w społeczność szkolną. Wzrost dostępności to proces, który zależy od zaangażowania wszystkich członków społeczności szkolnej, czyli kadry zarządzającej, organu prowadzącego, kadry pedagogicznej i niepedagogicznej, specjalistów, rodziców i opiekunów, a także samych uczniów.

Dokument dotyczący *Modelu Dostępnej Szkoły* został opracowywany przez ekspertów z zakresu dostępności z całej Polski w porozumieniu z Ministerstwem Edukacji Narodowej oraz innymi instytucjami działającymi na rzecz promowania edukacji włączającej w Polsce. *Model* uwzględnia cztery obszary działania i zakłada stopniową poprawę dostępności w tych aspektach. Są to:

- obszar architektoniczny (warunki dostępności dojścia do budynku, warunki dostępności budynku, warunki dostępności otoczenia – np. tereny sportowe i rekreacyjne),
- obszar techniczny (wyposażenie ogólne i dostosowanie, ewakuacja),
- obszar społeczno-edukacyjny (wsparcie i realizacja indywidualnych potrzeb edukacyjnych, opieka i wychowanie),
- obszar organizacyjny (organizacja i procedury, kwalifikacje i kompetencje, dostępność cyfrowa i informacyjna, dowóz).

Poziomy dojrzałości

Model zakłada stopniowe osiągnięcie przez szkołę zdefiniowanych poziomów dojrzałości.

Poziom podstawowy oznacza, że szkoła, dążąc do pełnej i realnej indywidualizacji procesu kształcenia,





realizuje przepisy polskiego prawa oświatowego oraz postanowienia Konwencji ONZ o prawach osób niepełnosprawnych (zwanej dalej Konwencją).

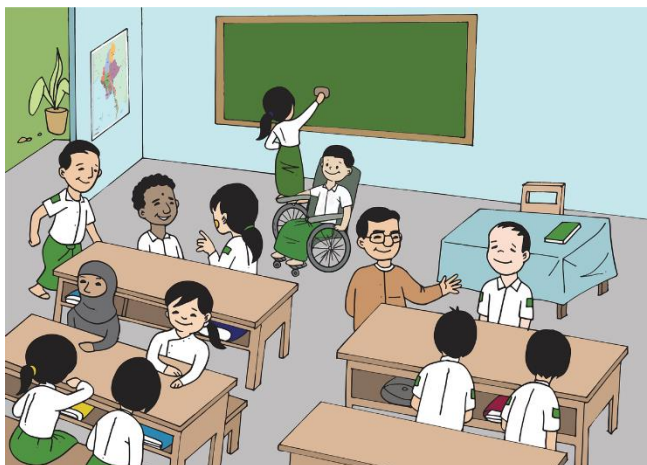
Poziom średni uwzględnia wprowadzenie szeregu dodatkowych rozwiązań, m.in. w zakresie podnoszenia świadomości, umiejętności i kwalifikacji pracowników, wyposażenia, podnoszenia dostępności architektonicznej, a także zastosowania kompleksowych narzędzi w wymiarze organizacyjno-finansowym.

Poziom zaawansowany obejmuje innowacje, których wdrożenie nie wynika bezpośrednio z obowiązków szkół i organów prowadzących ujętych w przepisach, natomiast w znaczący sposób podnosi jakość edukacji.

W przedstawionym *Modelu* dostępność rozumiana jest jako kompleksowy i stały proces, który wymaga ciągłego monitorowania potrzeb i efektów.

Komplementarność Modelu Dostępnej Szkoły

Cztery obszary uwzględnione w *Modelu* **mają charakter komplementarny**. Samo zwiększenie dostępności architektonicznej czy wyposażenie szkoły w sprzęt i inne rozwiązania



techniczne, nie zagwarantuje poprawy jakości edukacji ani faktycznego włączenia dziecka ze specjalnymi potrzebami w życie szkolnej społeczności. Analogicznie, wprowadzenie działań mających na celu podnoszenie kwalifikacji i kompetencji, edukacji i wychowania, bądź rozwiązań organizacyjnych, bez równoczesnego zadbania o zwiększenie dostępności

architektonicznej i zakup niezbędnego wyposażenia, może nie przynieść oczekiwanych efektów. Stosowanie więc podejścia holistycznego jest w stanie zagwarantować założone zwiększenie dostępności szkoły.

Narzędzia badawcze

W *Modelu Dostępnej Szkoły* stosowane są dwa narzędzia badawcze – **kwestionariusz autodiagnozy** i kwestionariusz **audytu**. Przeprowadzenie autodiagnozy służy wstępnemu rozpoznaniu potrzeb i ocenie funkcjonujących rozwiązań pod kątem zapewniania dostępności. Z kolei audyt pozwala na kompleksową ocenę tego, czy szkoła spełnia wymagania szczegółowo określone w standardach obejmujących dany poziom dojrzałości. Każde z tych narzędzi może być przez szkołę wykorzystywane wielokrotnie, co gwarantuje, że zwiększanie dostępności staje się stałym procesem wpisanym w życie szkoły.

Źródła:

<https://www.funduszeuropejskie.gov.pl/strony/o-funduszach/fundusze-europejskie-bez-barier/dostepnosc-plus/aktualnosc/nowy-rok-szkolny-nowe-wyzwania-nowe-szanse/>

<https://model.dostepnaskola.info/>